

# Erwärmung = Vergangenheit kälter machen als sie war

Die re-modellierten Reihen werden dann der Universität und den CSIRO-Klimawissenschaftlern zugeleitet, welche den größten Teil ihrer Klimaforschung auf die Grundlage dieser Statistiken aus ‚zweiter Hand‘ stellen.

Wenn also Michael Mann und Konsorten verkünden, dass es immer wärmer wird, dann ist das deren Interpretation der Statistiken von Blair Trewin und nicht eine Interpretation der tatsächlichen Daten. Und wenn ich sage, dass mehr Sorgfalt darauf verwendet werden muss zu betrachten, was Blair mit den tatsächlichen Messungen macht, dann stelle ich einfach eine entsprechende Forderung auf.

Andrew Bolt erklärt in einem Beitrag mit dem Titel „[On the deceit of Paul Barry](#)“ [etwa: Über den Betrug von Paul Barry]:

*Marohasy sagt nicht, dass das Bureau „Teil einer riesigen Verschwörung“ ist. Vielmehr sagt sie etwas Unbestreitbares: Das Bureau hat wiederholt Daten adjustiert dergestalt, dass die Vergangenheit kälter aussieht und folglich die nachfolgende Erwärmung stärker.*

*Der einzige Streitpunkt ist, ob das Bureau dies korrekt getan hat, um die Daten genauer zu machen. Es sagt jawohl, aber Marohasy sagt: keineswegs.*

*Welche Beweise präsentiert Barry, dass sie unrecht hat? Überhaupt keine. Kein Interesse. Alles, was er hat, ist Spott und ein Appell an seinen Mob.*

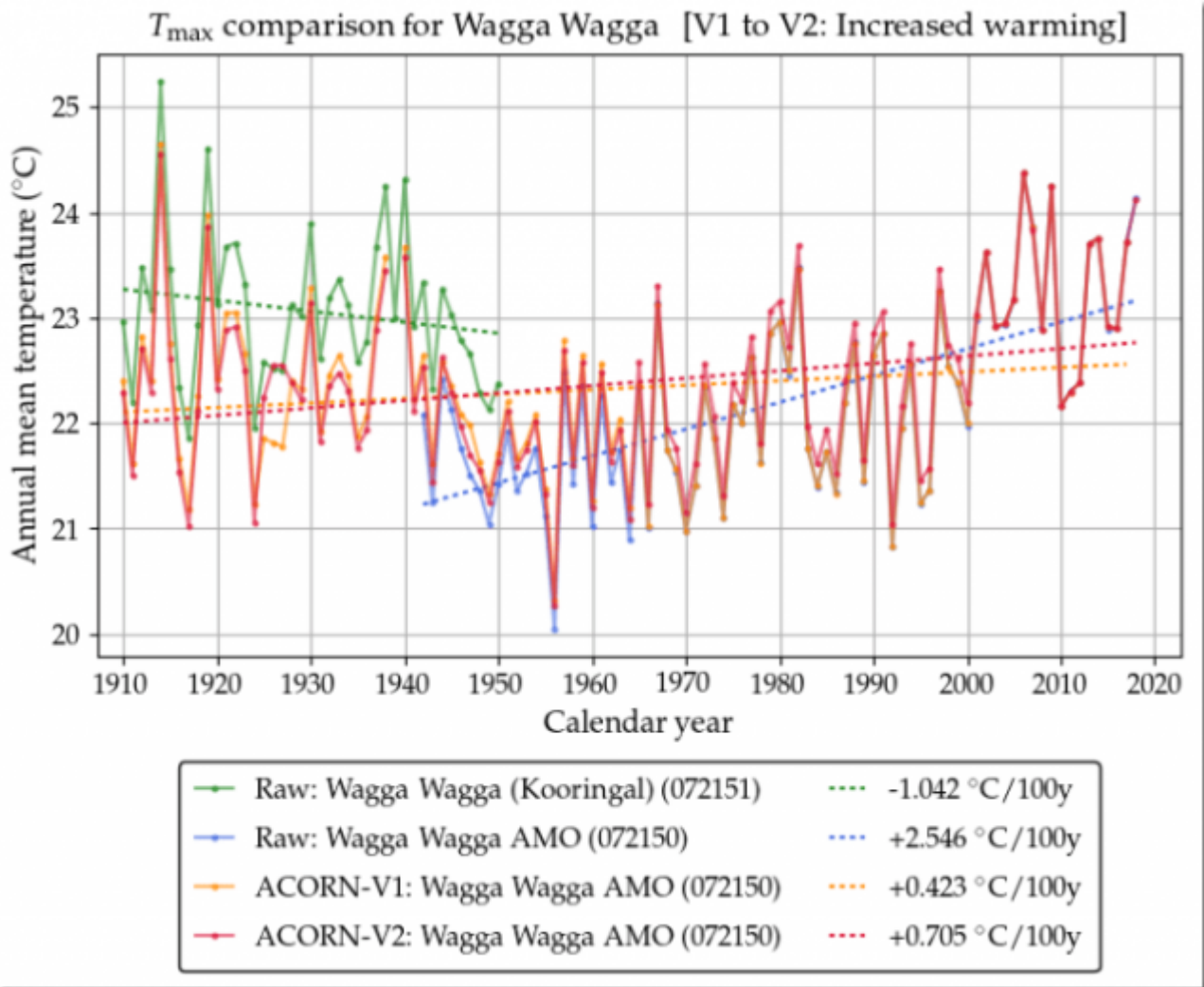
Danke, Andrew, dass die Lage so kurz und prägnant erklärt wird. Tatsächlich wird keine einzige Adjustierung von Blair in dem *Bureau* geleugnet.

Um erklären zu helfen, was Blair tatsächlich getan hat, erstellte mein Kollege Jaco Vlok eine Tabelle mit einem Drop-Down-Menü für jede der 112 Wetterstationen, deren Daten re-modelliert worden waren.

Die Adjustierung wird [hier](#) offengelegt und erklärt:

Man probiere es einmal aus.

Beispiel: Falls man den Link anklickt und hinunter rollt (112 Stationen sind alphabetisch gelistet) bis nach Wagga und dann zur Spalte  $T_{\max}$  geht, findet man eine Graphik, welche die Rohdaten und daneben die Rekonstruktionen von Blair Trewin zeigt für die betreffende Wetterstation, welche herangezogen wird, um nationale Mittelwerte und die globale Erwärmung zu berechnen.



Eine der Graphiken aus der Drop-Down-Tabelle, erstellt von meinem Freund und Kollegen Jaco Vlok.

Zunächst erzeugte Blair ACORN V1, und zwar schon im Jahre 2011.

ACORN V2 sind die erneut überarbeiteten Daten, um die Rate der Erwärmung weiter zu steigern.

Und jetzt [schaue jedermann selbst](#). Es ist *keine* Verschwörung und auch keine Trickserie. Aber es kann dauern, bis man es versteht, vor allem dann, wenn es nicht das ist, was man von Angestellten des *Bureau* erwartet hinsichtlich ihrer Arbeit bzgl. historischer Temperaturdaten.

Link:

<https://wattsupwiththat.com/2020/02/06/cooling-the-past-made-easy-for-paul-barry/>

Übersetzt von [Chris Frey](#) EIKE